

# 施工事例

道の駅恐竜渓谷かつやま  
令和2年4月竣工

完成写真 正面



あいにく雨模様と  
なってしまいました

完成写真 西面



実はこの恐竜の絵  
面白い仕掛けがあります。  
近くに来たときは見て下さい

施工事例 道の駅「恐竜渓谷かつやま」新築工事

完成写真



南面です。  
建物とせせらぎがマッチ  
しております。晴の日は  
子供たちが水遊びをして  
おります。

完成写真



東面です。  
建物のエネルギー源がこ  
こに集結しています。



施工事例 道の駅「恐竜渓谷かつやま」新築工事

オープン後

観光エリアです。  
電子情報掲示板や、巨大観光マップの展示



オープン後

巨大観光マップの展示があります。



施工事例 道の駅「恐竜渓谷かつやま」新築工事

オープン後

軽食販売コーナーです。



オープン後

飲食・休憩所です。  
広々としております。





施工事例 道の駅「恐竜渓谷かつやま」新築工事

オープン後



お土産物コーナーです。  
外から写しましたが  
お客さんの入りは  
まずまずの様です。

オープン後



恐竜柄の  
自販機！

オープン後



恐竜のガチャが  
ありました。



## 施工事例 道の駅「恐竜渓谷かつやま」新築工事

工事着工前のドローンからの映像です。

ここに薄らと建物の形が見えますね。  
これは縄張りという作業で、建物の位置を縄で張って記して、位置の確認しています。



地鎮祭の様子。  
市長ほか関係者の方々が出席されています。

ここにいる  
のが社長です





施工事例 道の駅「恐竜渓谷かつやま」新築工事

杭を打ちます。深いところで10m以上打ち込みます。



杭打ち機  
です。

杭の上に基礎を作ります。  
基礎の形に沿ってパワーショベルで穴を掘っています。



ここに見えるのが  
杭です

施工事例 道の駅「恐竜渓谷かつやま」新築工事

ベニアで組んだ枠（型枠）にコンクリートを流し込んで基礎を作ります



型枠

ここに見えるのは  
鉄筋です



施工事例 道の駅「恐竜渓谷かつやま」新築工事

基礎が出来ました。既に土で埋め戻されています。



土の中に電線管を埋めてます

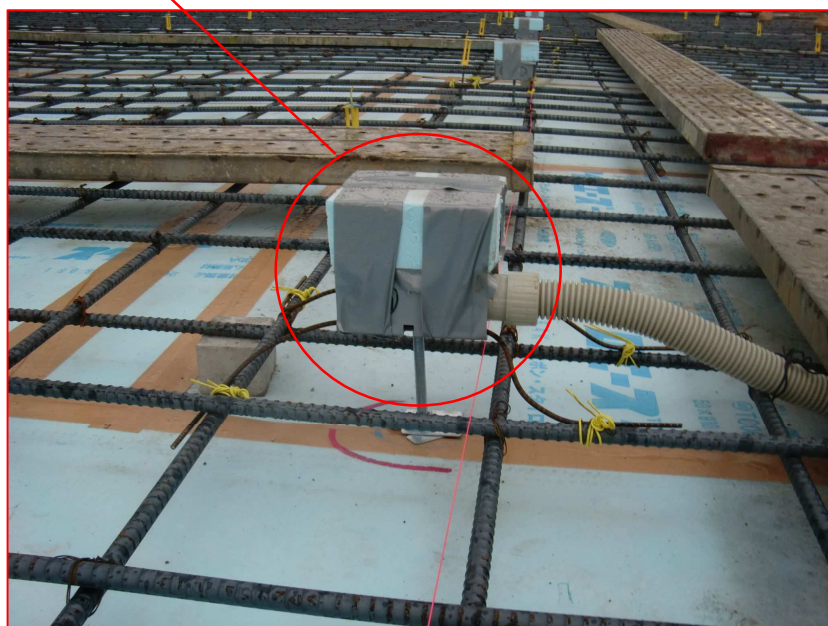
床コンクリートをします。  
電線を通すための電線管を配管します。

水色は断熱材です



電線管です。  
(この配管の形を覚えておいてくださいね)

この箱は床のコンセント  
が納まるボックスです。

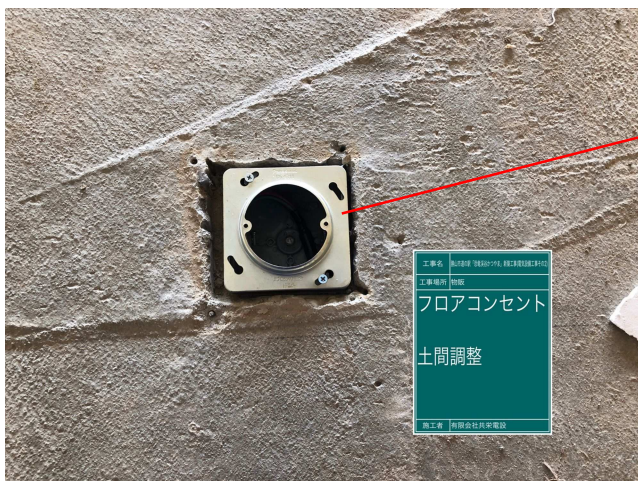




## 床コンセントの取付まで



床コンセントの高さを床と同じにするために細かい高さ調整を行います



高さ調整が終わった後です。固定のための取付枠が取り付けられました

床シートが張られた後床コンセントを取り付けます

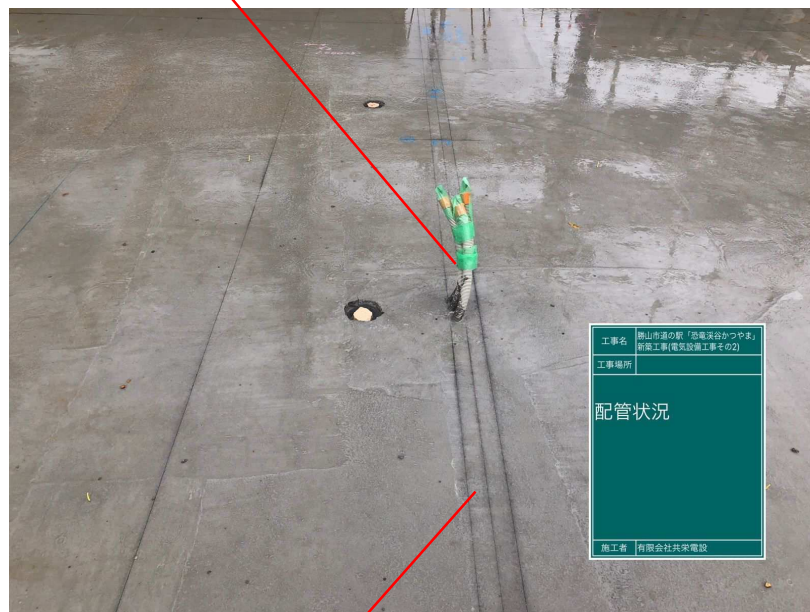


使うときにボタンを押すととびだします。

床のコンクリートが終わった後の様子です。



床からさっきの配管が出てきてますね



この線の上に壁ができます。  
つまり、配管は壁の中にかくれます。



鉄骨が出来ましたが、まだ屋根がありません。

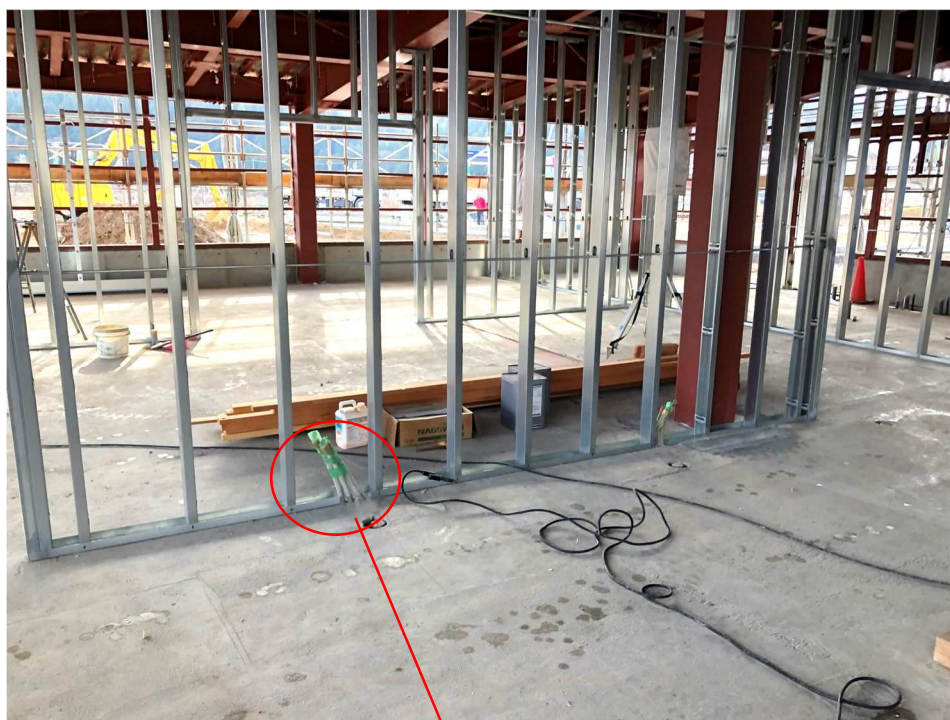


屋根を貼ってます

建物の中からみた様子です。



壁が出来ました



見覚えのある配管が立ち上がってます

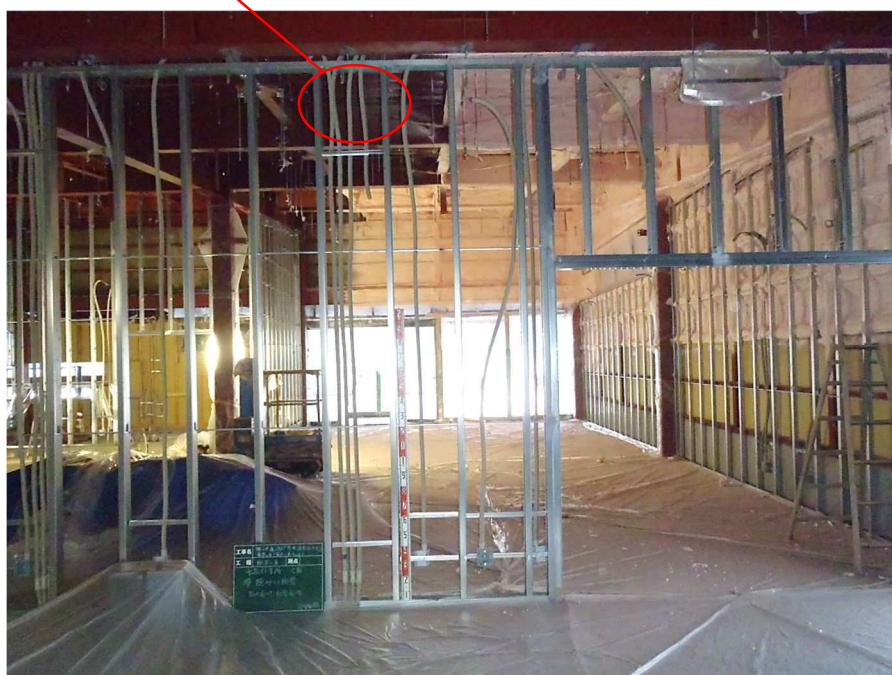


壁内の配管工程になります。



見覚えのある配管がまた出てきました。

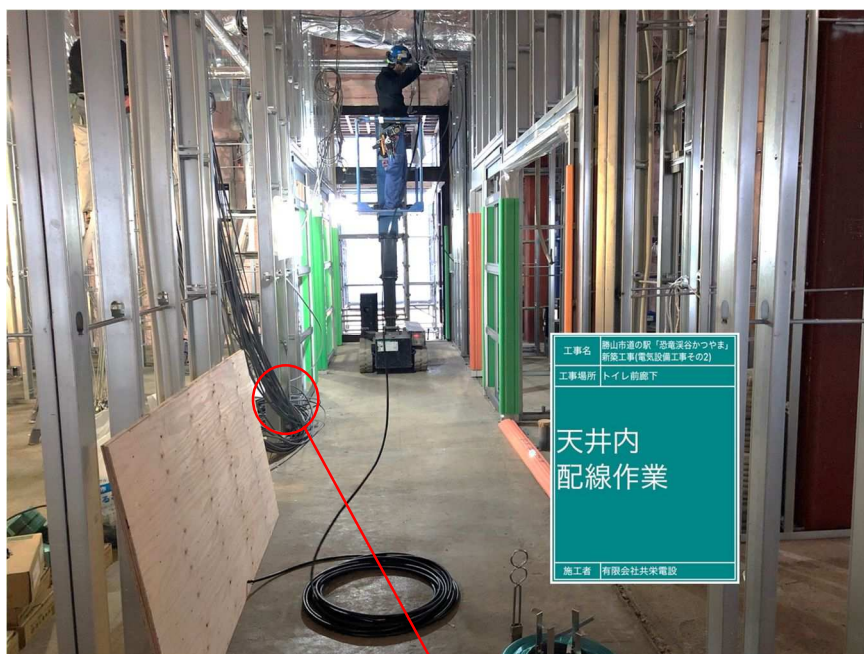
ここから天井入る配管だったんですね。  
長い道のりでした



天井内の配線  
高所作業車を使用して配線します



電線です



工事名 徳山市道の駅「恐竜渓谷かつやま」  
新築工事(電気設備工事その2)  
工事場所 トイレ前廊下  
天井内  
配線作業  
施工者 有限会社共栄電設

ここにあるのは電線の束です。  
ここに分電盤が納まります



## 施工事例 道の駅「恐竜渓谷かつやま」新築工事

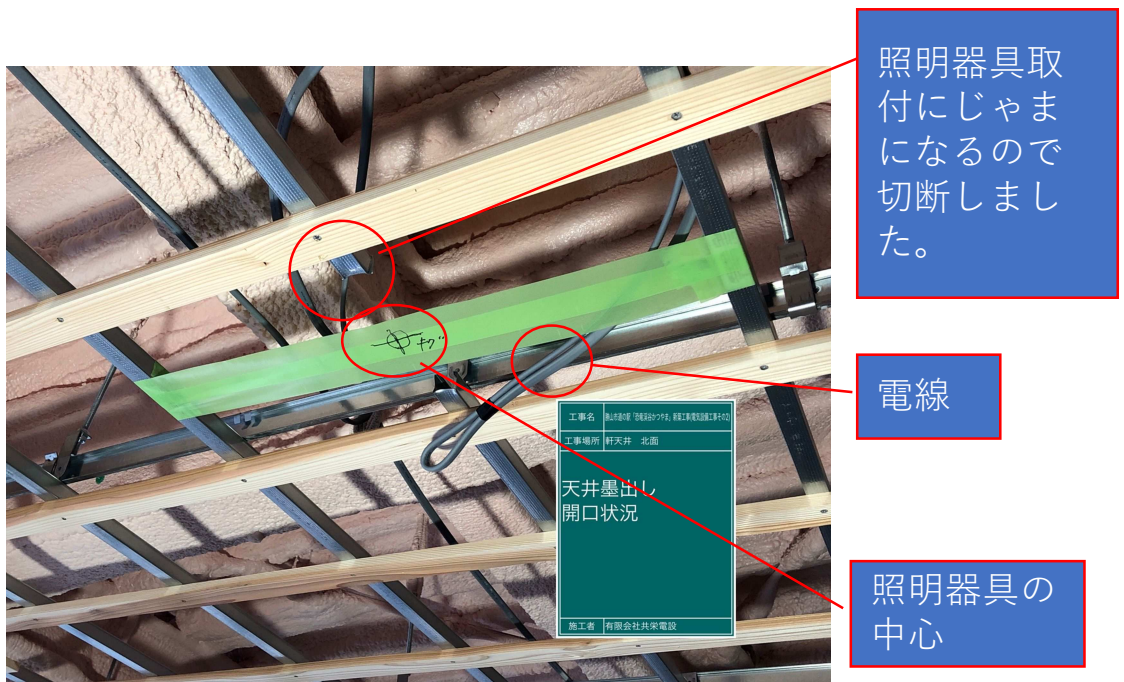
外ではTVのアンテナを取り付けています



強固な鉄骨で支えられており多少の風ではビクともしません。

施工事例 道の駅「恐竜渓谷かつやま」新築工事

照明器具の取付工程です。  
天井板を止める下地が来てたので照明器具を取り付ける場所に記しをしています。





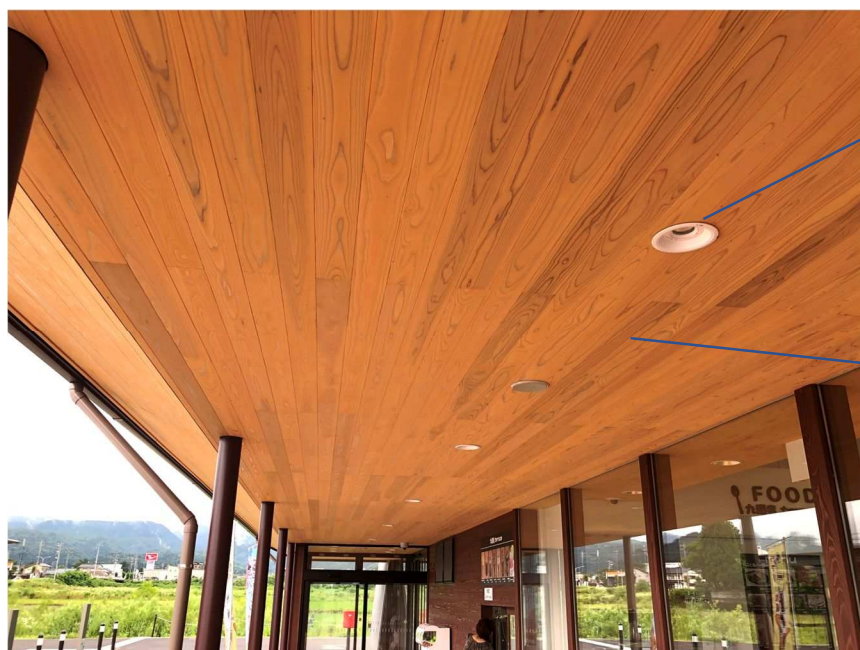
## 施工事例 道の駅「恐竜渓谷かつやま」新築工事

軒下部分（屋外）の作業です。  
天井が貼り終わったら照明器具を取り付ける穴を開けます



特殊な機械を使って穴  
を開けています

寸分の狂い泣く穴が開けられている様子です。



照明器具が  
付きました

天井や柱は  
きれいに塗装  
されました



## 施工事例 道の駅「恐竜渓谷かつやま」新築工事

続いて屋内の照明器具取付作業です



天井に穴  
を開けて  
います



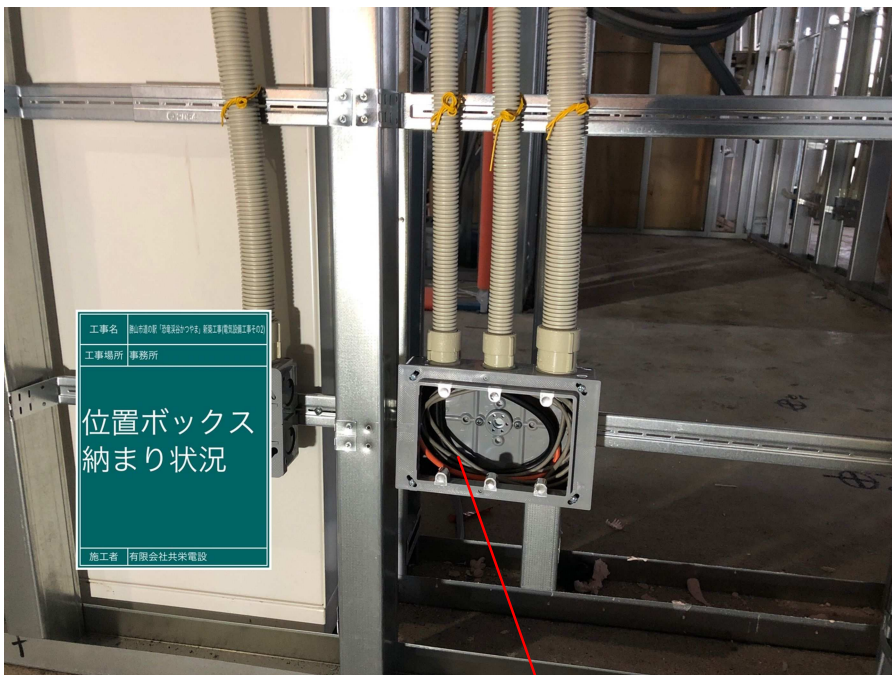
直径40cmの穴  
が空きました。  
これはかなり  
大きな穴です。



照明器具の取  
付が完了し、  
正常に点灯す  
るか確認して  
います。

## 施工事例 道の駅「恐竜渓谷かつやま」新築工事

続いて壁の中の様子です。たくさんの電線管が埋め込まれています。



これは位置BOXといいまして最終的にコンセント等が取り付けられます。



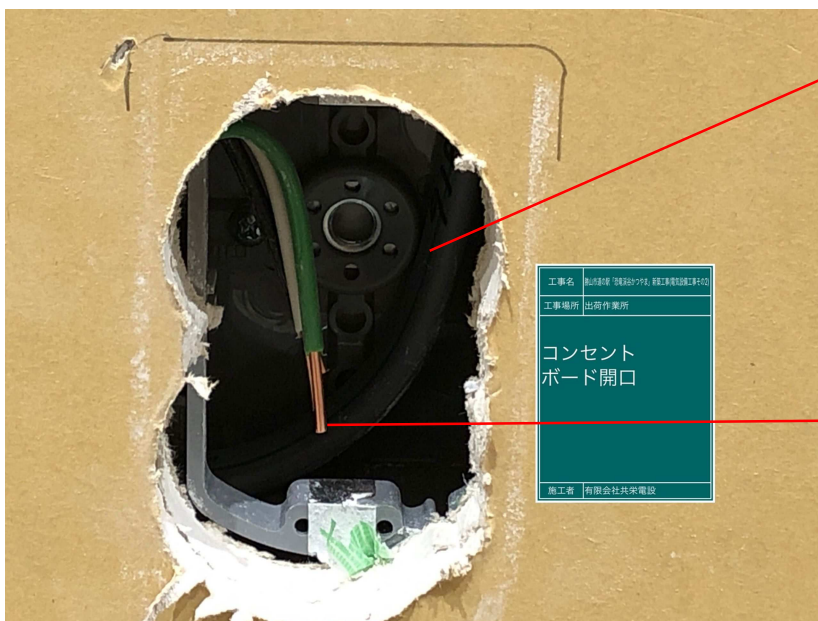
施工事例 道の駅「恐竜渓谷かつやま」新築工事

貼り付けられた石膏ボードにコンセント取付用の穴を開けていきます。



遠くから見るとただ穴が空いている様にしかみえませんが・・・

位置ボックスの位置を見失わない様、床に記しをしておきます。

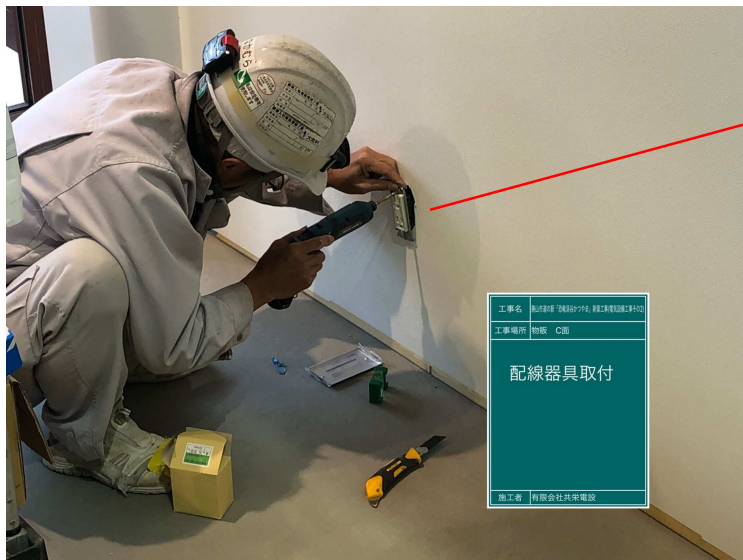


位置BOX取付場所の上に正確に穴が空いています。

電線です。既に末端の処理がされていますね。

## 施工事例 道の駅「恐竜渓谷かつやま」新築工事

壁クロスを貼った後にコンセントを取り付けています



位置BOXにコンセント本体を  
しっかり固定します。



コンセントに化粧  
プレート取付



仕上がりました。

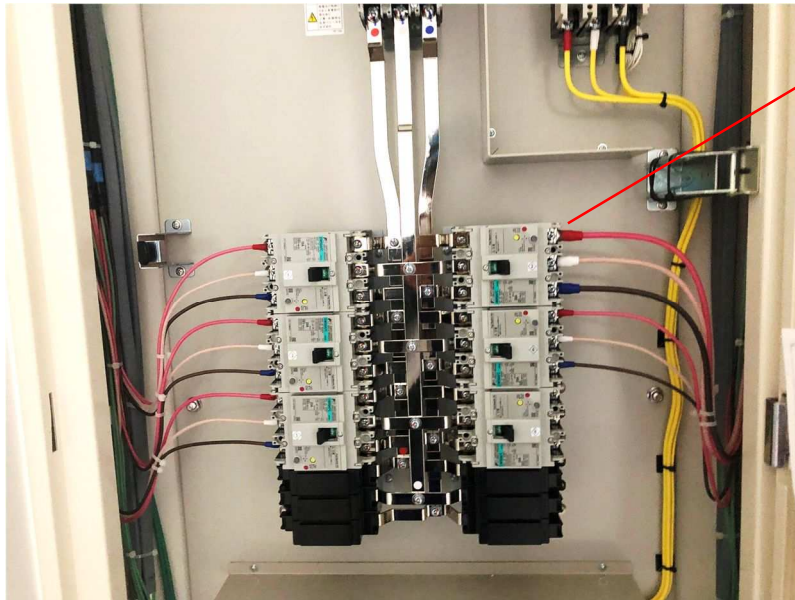


## 施工事例 道の駅「恐竜渓谷かつやま」新築工事

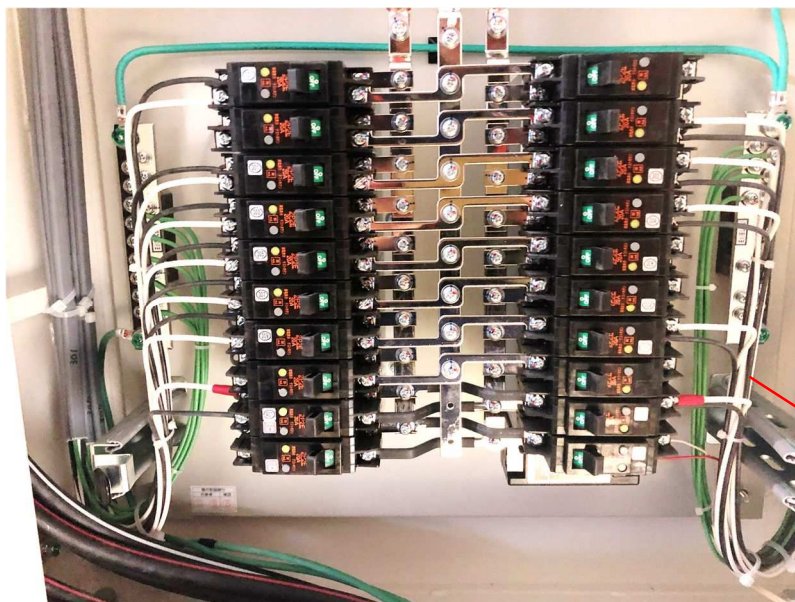
分電盤の結線です。ここからコンセント等へ電気が送られます。



電線の外皮を一本ずつ剥ぎブレーカーに接続していく作業です。



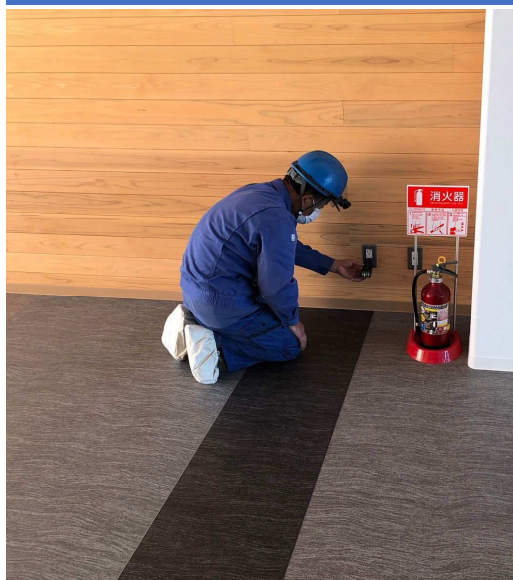
電線が接続されています。



電線をきれいにそろえています。

試験調整

コンセント極性試験です。  
コンセントに正確に電圧がかかっているか確認します。



照度測定試験です。  
コンセントに正確に電圧がかかっているか確認します。

